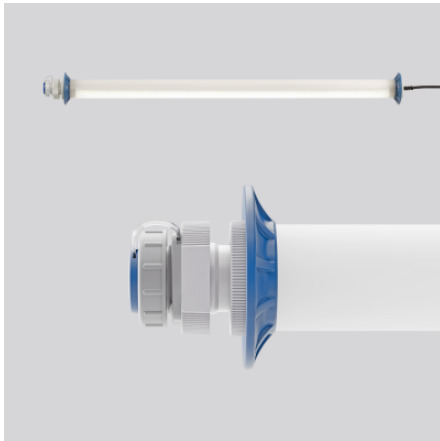


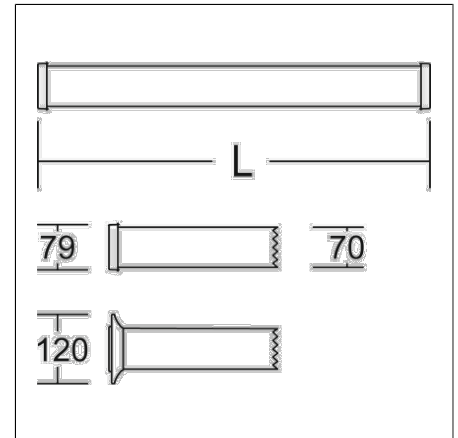
Schutzrohrleuchten Basic

68E20101-0062 | Schutzrohrleuchten



Schutzrohrleuchten
4017506132988
D 120, L 1347

Deckenanbau, Pendel, Wandanbau
grau



Schutzrohr Kunststoff (Polycarbonat) opal, schlagzäh. Endkappen aus Kunststoff (Polyamid) grau. Protektoren aus weichem Kunststoff an den Enden zum Schutz beim mobilen Einsatz. Homogene, weiche und blendreduzierte Ausleuchtung. Betriebsgerät integriert. Eine Steckdose ermöglicht den Anschluss weiterer Leuchten oder elektrischer Geräte. Schwere Gummischlauchzuleitung H07RN-F für hohe mechanische Belastungen mit Netzstecker. Durch Zubehör (optional) für Wand-, Decken- und Pendelmontage geeignet. Zur Leuchte ist immer ein Montagezubehör mit zu bestellen. Leuchte mit begrenzter Oberflächentemperatur nach DIN EN 60598-2-24.

Produktdaten

Länge L	1347 mm
Durchmesser D	120 mm
Gewicht	2.91 kg
Lichtquelle	LED
Farbtemperatur	4000 K
Bemessungsleuchtenlichtstrom	5200 lm
Bemessungsleistung	37 W
Systemeffizienz	141 lm/W
Blendungsbewertungsindex UGR (4H 8H)	25,8
Ausstrahlwinkel	down 138°/106° up 180°/84°
Lebensdauer	72000 h (L80/B50)
Farbwiedergabeindex	80
Farbkonsistenz	3 SDCM
Photobiologische Sicherheit nach EN 62471	Risikogruppe 1
Betriebsgerät	Konverter
Steuerung	on/off
Spannung	220 - 240 V / 50 Hz, 60 Hz
Leuchten an Sicherung B10A	17
Leuchten an Sicherung B16A	27
Leuchten an Sicherung C10A	28
Leuchten an Sicherung C16A	45
Einschaltstrom / Einschaltzeit	28.1 A / 141 µs
CIE Flux Code / CEN Flux Code	41 70 89 89 100
Schutzart Ausgabe Neu (JS)	IP 67
Schutzklasse	I
Glühdrahtprüfung	850 °C
Schlagschutz	IK08 (Schlagschutz 5 Joule)
Umgebungstemperatur	-20 °C bis +35 °C
Konformitätszeichen	CE, EAC
Steckdosen	1 x Typ F (CEE 7/3), IP68
Zuleitung / Stecker	5 m, H07RN-F, 3 x 1,5 mm ² / Typ E+F (CEE 7/7), IP68
Schutzart	IP 67

Zubehör



68Z00001
Kunststoff-Halteschelle (Set = 2 Stück)



68Z00003
Halteschelle aus Kunststoff mit Magnet (Set = 2 Stück)



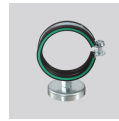
68Z00004
Halteschelle aus Metall mit Edelstahl-Aufhänger (Set = 2 Stück)



68Z00006
Halteschelle aus Metall mit Expanderaufhängung (L 600 mm), Set (2 Stück)



68Z00005
Halteschelle aus Metall mit verstellbarer Gurtband-Aufhängung (L 330-550 mm), Set (2 Stück)



68Z00002
Halteschelle aus Metall mit Magnet (Set = 2 Stück)



68Z00007
Magnet-Halterung, Halteschelle aus Kunststoff mit gummiertem Magnet, Set (2 Stück)



68Z00016
Kunststoff-Halteschelle mit Schlüsselring, Leuchte drehbar, Set (2 Stück)



68Z00017
Halteschelle aus Kunststoff mit Expanderaufhängung (L 600 mm), Leuchte drehbar, Set (2 Stück)



68Z00008
Halteschelle aus Kunststoff mit verstellbarer Gurtband-Aufhängung (L 330-550 mm), Leuchte drehbar, Set (2 Stück)

Schutzrohrleuchten Basic

68E20101-0062 | Schutzrohrleuchten

