

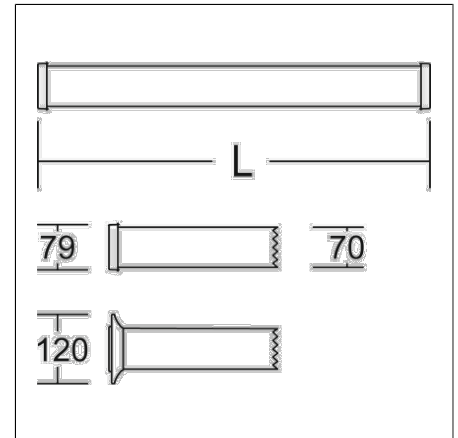
# Schutzrohrleuchten Basic

## 68E101B0-0062 | Schutzrohrleuchten



Schutzrohrleuchten  
4017506134050  
D 120, L 773

Deckenanbau, Pendel, Wandanbau  
grau



Schutzrohr Kunststoff (Polycarbonat) opal, schlagzäh. Endkappen aus Kunststoff (Polyamid) grau. Protektoren aus weichem Kunststoff an den Enden zum Schutz beim mobilen Einsatz. Homogene, weiche und blendreduzierte Ausleuchtung. Betriebsgerät integriert. Eine Steckdose ermöglicht den Anschluss weiterer Leuchten oder elektrischer Geräte. Schwere Gummischlauchzuleitung H07RN-F für hohe mechanische Belastungen mit Netzstecker. Durch Zubehör (optional) für Wand-, Decken- und Pendelmontage geeignet. Zur Leuchte ist immer ein Montagezubehör mit zu bestellen. Leuchte mit begrenzter Oberflächentemperatur nach DIN EN 60598-2-24.

### Produktdaten

Länge L	773 mm
Durchmesser D	120 mm
Gewicht	2.13 kg
Lichtquelle	LED
Farbtemperatur	4000 K
Bemessungsleuchtenlichtstrom	3450 lm
Bemessungsleistung	30 W
Systemeffizienz	115 lm/W
Blendungsbewertungsindex UGR (4H 8H)	26,5
Ausstrahlwinkel	down 138°/105° up 180°/97°
Lebensdauer	72000 h (L80/B50)
Farbwiedergabeindex	80
Farbkonsistenz	3 SDCM
Photobiologische Sicherheit nach EN 62471	Risikogruppe 1
Betriebsgerät	Konverter
Steuerung	on/off
Spannung	220 - 240 V / 50 Hz, 60 Hz
Leuchten an Sicherung B10A	22
Leuchten an Sicherung B16A	37
Leuchten an Sicherung C10A	38
Leuchten an Sicherung C16A	62
Einschaltstrom / Einschaltzeit	23 A / 176 µs
CIE Flux Code / CEN Flux Code	41 70 89 88 100
Schutzart Ausgabe Neu (JS)	IP 54
Schutzklasse	I
Glühdrahtprüfung	850 °C
Schlagschutz	IK08 (Schlagschutz 5 Joule)
Umgebungstemperatur	-20 °C bis +30 °C
Konformitätszeichen	CE, EAC
Steckdosen	1 x Typ E (CEE 7/5)
Zuleitung / Stecker	5 m, H07RN-F, 3 x 1,5 mm <sup>2</sup> / Typ E+F (CEE 7/7)
Schutzart	IP 54

## Zubehör



68Z00001  
Kunststoff-Halteschelle (Set = 2 Stück)



68Z00003  
Halteschelle aus Kunststoff mit Magnet (Set = 2 Stück)



68Z00004  
Halteschelle aus Metall mit Edelstahl-Aufhänger (Set = 2 Stück)



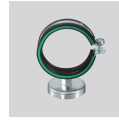
68Z00006  
Halteschelle aus Metall mit Expanderaufhängung (L 600 mm), Set (2 Stück)



68Z00005  
Halteschelle aus Metall mit verstellbarer Gurtband-Aufhängung (L 330-550 mm), Set (2 Stück)



95-0405-0001  
Transportkoffer für Leuchten bis max. 1.100 mm Länge



68Z00002  
Halteschelle aus Metall mit Magnet (Set = 2 Stück)



68Z00007  
Magnet-Halterung, Halteschelle aus Kunststoff mit gummiertem Magnet, Set (2 Stück)



68Z00016  
Kunststoff-Halteschelle mit Schlüsselring, Leuchte drehbar, Set (2 Stück)



68Z00017  
Halteschelle aus Kunststoff mit Expanderaufhängung (L 600 mm), Leuchte drehbar, Set (2 Stück)



68Z00008  
Halteschelle aus Kunststoff mit verstellbarer Gurtband-Aufhängung (L 330-550 mm), Leuchte drehbar, Set (2 Stück)

# Schutzrohrleuchten Basic

68E101B0-0062 | Schutzrohrleuchten

