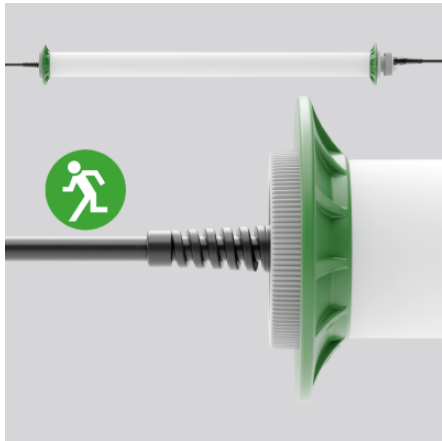


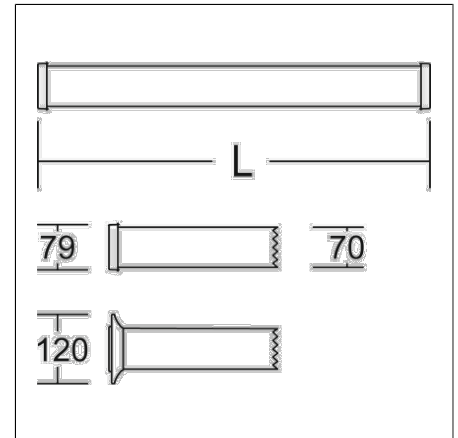
Schutzrohrleuchte Chain

68A3610C-0072.NL | Schutzrohrleuchten



4017506133923
D 120, L 1000

Deckenanbau, Pendel für schräge Decke,
Wandanbau
grau



Schutzrohr Kunststoff (Polycarbonat) opal, schlagzäh. Endkappen aus Kunststoff (Polyamid) grau. Protektoren aus weichem Kunststoff an den Enden zum Schutz beim mobilen Einsatz. Homogene, weiche und blendreduzierte Ausleuchtung. Zu- und Ableitung mit Wieland RST16-Stecker/Buchse. Durch Zubehör (optional) für Wand-, Decken- und Pendelmontage geeignet. Zur Leuchte ist immer ein Montagezubehör mit zu bestellen. Leuchte mit begrenzter Oberflächentemperatur nach DIN EN 60598-2-24. Notlichtfunktion: Notlichtfunktion mit reduziertem Leuchtenlichtstrom für 60 min. 3 Notlichtzyklen à 60 min. bei vollem Akku möglich. Notlichtfunktion für Transport oder Lagerung deaktivierbar.

Produktdaten

| | |
|---|--|
| Länge L | 1000 mm |
| Durchmesser D | 120 mm |
| Gewicht | 3.34 kg |
| Steckdosen | RST16i3, signalbraun |
| Zuleitung / Stecker | 5 m, H07RN-F, 3 x 2,5 mm ² / RST16i3, signalbraun |
| Zusatzfunktionen | mit TNF |
| Lichtquelle | LED |
| Farbtemperatur | 5000 K |
| Bemessungsleuchtenlichtstrom | 5000 lm |
| Bemessungsleistung | 35 W |
| Systemeffizienz | 143 lm/W |
| Blendungsbewertungsindex UGR (4H 8H) | 26,4 |
| Ausstrahlwinkel | down 128°/105° up 180°/76° |
| Bemessungsleuchtenlichtstrom Notlicht | 480 lm |
| Lebensdauer | 50000 h (L90/B50) |
| Farbwiedergabeindex | 80 |
| Farbkonsistenz | 4 SDCM |
| Photobiologische Sicherheit nach EN 62471 | Risikogruppe 0 |
| Betriebsgerät | Konverter |
| Steuerung | on/off |
| Spannung | 42 V / 50 Hz, 60 Hz |
| Einschaltstrom / Einschaltzeit | 25.3 A / 451 µs |
| CIE Flux Code / CEN Flux Code | 43 72 90 91 100 |
| Schutzart | IP 67 |
| Schutzklasse | III |
| Glühdrahtprüfung | 850 °C |
| Schlagschutz | IK08 |
| Umgebungstemperatur | 5 °C bis +35 °C |
| Sicherheitszeichen | D-Zeichen |
| Konformitätszeichen | CE |

Zubehör



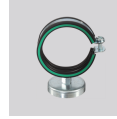
95-600C-0001
5 m Netzleitung (H07RN-F) mit Netzstecker (CEE 42V~)



95-6C0C-0001
4,4 m Netzleitung (H07RN-F) mit RST16-Stecker und -Buchse, zur Verlängerung



68Z00001
Kunststoff-Halteschelle (Set = 2 Stück)



68Z00002
Halteschelle aus Metall mit Magnet (Set = 2 Stück)



68Z00003
Halteschelle aus Kunststoff mit Magnet (Set = 2 Stück)



68Z00007
Magnet-Halterung, Halteschelle aus Kunststoff mit gummiertem Magnet, Set (2 Stück)



68Z00004
Halteschelle aus Metall mit Edelstahl-Aufhänger (Set = 2 Stück)



68Z00016
Kunststoff-Halteschelle mit Schlüsselring, Leuchte drehbar, Set (2 Stück)



68Z00006
Halteschelle aus Metall mit Expanderaufhängung (L 600 mm), Set (2 Stück)



68Z00017
Halteschelle aus Kunststoff mit Expanderaufhängung (L 600 mm), Leuchte drehbar, Set (2 Stück)



68Z00005
Halteschelle aus Metall mit verstellbarer Gurtband-Aufhängung (L 330-550 mm), Set (2 Stück)



68Z00008
Halteschelle aus Kunststoff mit verstellbarer Gurtband-Aufhängung (L 330-550 mm), Leuchte drehbar, Set (2 Stück)



95-0405-0001
Transportkoffer für Leuchten bis max. 1.100 mm Länge

Schutzrohrleuchte Chain

68A3610C-0072.NL | Schutzrohrleuchten

