

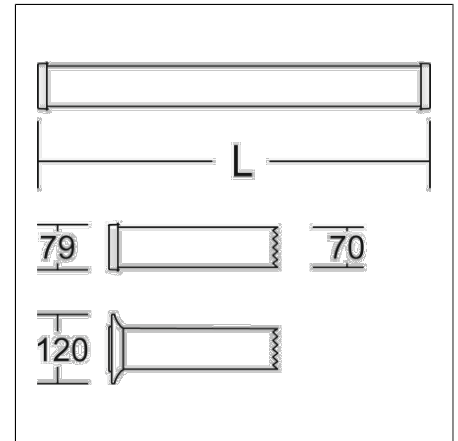
# Schutzrohrleuchte Notlicht

## 68A30100-0062.NL | Schutzrohrleuchten



Schutzrohrleuchten  
4017506121050  
D 120, L 1070

Deckenanbau, Pendel für schräge Decke,  
Wandanbau  
grau



Schutzrohr Kunststoff (Polycarbonat) opal, schlagzäh. Endkappen aus Kunststoff (Polyamid) grau. Protektoren aus weichem Kunststoff an den Enden zum Schutz beim mobilen Einsatz. Homogene, weiche und blendreduzierte Ausleuchtung. Schwere Gummischlauchzuleitung H07RN-F für hohe mechanische Belastungen mit Netzstecker. Eine Steckdose ermöglicht den Anschluss weiterer Leuchten oder elektrischer Geräte. Durch Zubehör (optional) für Wand-, Decken- und Pendelmontage geeignet. Zur Leuchte ist immer ein Montagezubehör mit zu bestellen. Leuchte mit begrenzter Oberflächentemperatur nach DIN EN 60598-2-24. Notlichtfunktion: Bei einem Stromausfall schaltet die Leuchte in den Notlichtbetrieb mit reduziertem Leuchtenlichtstrom. Die maximale Leuchtdauer im Notlichtbetrieb beträgt bei vollständig geladenem Akku 120 min. Notlichtfunktion für Transport oder Lagerung deaktivierbar.

### Produktdaten

Länge L	1070 mm
Durchmesser D	120 mm
Gewicht	3.55 kg
Lichtquelle	LED
Farbtemperatur	5000 K
Bemessungsleuchtenlichtstrom	3400 lm
Bemessungsleistung	24 W
Systemeffizienz	142 lm/W
Blendungsbewertungsindex UGR (4H 8H)	25,3
Ausstrahlwinkel	down 137°/103° up 180°/67°
Lebensdauer	50000 h (L90/B50)
Farbwiedergabeindex	80
Farbkonsistenz	4 SDCM
Photobiologische Sicherheit nach EN 62471	Risikogruppe 0
Betriebsgerät	Konverter
Steuerung	on/off
Spannung	220 - 240 V / 50 Hz, 60 Hz
Leuchten an Sicherung B10A	6
Leuchten an Sicherung B16A	12
Leuchten an Sicherung C10A	12
Leuchten an Sicherung C16A	24
Einschaltstrom / Einschaltzeit	26 A / 280 µs
CIE Flux Code / CEN Flux Code	41 70 89 88 100
Schutzart Ausgabe Neu (JS)	IP 54 Leuchte IP 44 Stecker
Schutzklasse	I
Glühdrahtprüfung	850 °C
Schlagschutz	IK08
Umgebungstemperatur	-20 °C bis +40 °C
Konformitätszeichen	CE
Steckdosen	1 x Typ F (CEE 7/3)
Zuleitung / Stecker	5 m, H07RN-F, 3 x 1,5 mm <sup>2</sup> / Typ E+F (CEE 7/7)
Zusatzfunktionen	mit TNF

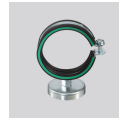
Bemessungsleuchtenlichtstrom Notlicht  
Schutzart

900 lm  
IP 54

## Zubehör



68Z00001  
Kunststoff-Halteschelle (Set = 2 Stück)



68Z00002  
Halteschelle aus Metall mit Magnet (Set = 2 Stück)



68Z00003  
Halteschelle aus Kunststoff mit Magnet (Set = 2 Stück)



68Z00007  
Magnet-Halterung, Halteschelle aus Kunststoff mit gummiertem Magnet, Set (2 Stück)



68Z00004  
Halteschelle aus Metall mit Edelstahl-Aufhänger (Set = 2 Stück)



68Z00016  
Kunststoff-Halteschelle mit Schlüsselring, Leuchte drehbar, Set (2 Stück)



68Z00006  
Halteschelle aus Metall mit Expanderaufhängung (L 600 mm), Set (2 Stück)



68Z00017  
Halteschelle aus Kunststoff mit Expanderaufhängung (L 600 mm), Leuchte drehbar, Set (2 Stück)



68Z00005  
Halteschelle aus Metall mit verstellbarer Gurtband-Aufhängung (L 330-550 mm), Set (2 Stück)



68Z00008  
Halteschelle aus Kunststoff mit verstellbarer Gurtband-Aufhängung (L 330-550 mm), Leuchte drehbar, Set (2 Stück)

# Schutzrohrleuchte Notlicht

68A30100-0062.NL | Schutzrohrleuchten

