

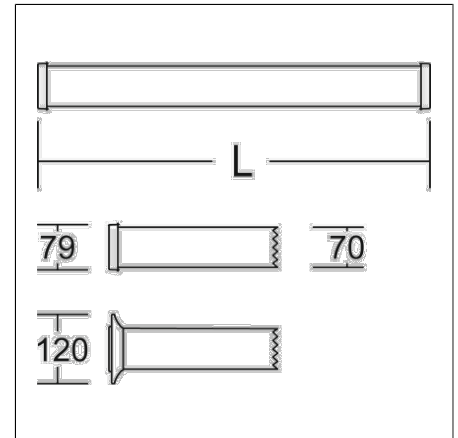
Schutzrohrleuchte

68A25050-0062 | Schutzrohrleuchten



Schutzrohrleuchten
4017506100963
D 120, L 750

Deckenanbau, Pendel für schräge Decke,
Wandanbau
grau



Schutzrohr Kunststoff (Polycarbonat) opal, schlagzäh. Endkappen aus Kunststoff (Polyamid) grau. Protektoren aus weichem Kunststoff an den Enden zum Schutz beim mobilen Einsatz. Homogene, weiche und blendreduzierte Ausleuchtung. Betriebsgeräte integriert. Schwere Gummischlauchzuleitung H07RN-F für hohe mechanische Belastungen mit Netzstecker. Durch Zubehör (optional) für Wand-, Decken- und Pendelmontage geeignet. Zur Leuchte ist immer ein Montagezubehör mit zu bestellen. Leuchte mit begrenzter Oberflächentemperatur nach DIN EN 60598-2-24.

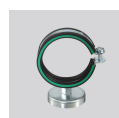
Produktdaten

Länge L	750 mm
Durchmesser D	120 mm
Gewicht	2.22 kg
Lichtquelle	LED
Farbtemperatur	5000 K
Bemessungsleuchtenlichtstrom	3200 lm
Bemessungsleistung	21 W
Systemeffizienz	152 lm/W
Blendungsbewertungsindex UGR (4H 8H)	26,6
Ausstrahlwinkel	down 139°/104° up 180°/78°
Lebensdauer	50000 h (L90/B50)
Farbwiedergabeindex	80
Farbkonsistenz	4 SDCM
Photobiologische Sicherheit nach EN 62471	Risikogruppe 0
Betriebsgerät	Konverter
Steuerung	on/off
Spannung	24 V / 50 Hz
CIE Flux Code / CEN Flux Code	41 70 89 88 100
Schutzart Ausgabe Neu (JS)	IP 67
Schutzklasse	III
Glühdrahtprüfung	850°C - 30 Sekunden
Schlagschutz	IK08
Umgebungstemperatur	-20 °C bis +40 °C
Sicherheitszeichen	D-Zeichen
Konformitätszeichen	CE
Zuleitung / Stecker	5 m, H07RN-F, 2 x 1,5 mm² / CEE 24VAC 16A 2p
Schutzart	IP 67

Zubehör



68Z00001
Kunststoff-Halteschelle (Set = 2 Stück)



68Z00002
Halteschelle aus Metall mit Magnet (Set = 2 Stück)

Schutzrohrleuchte

68A25050-0062 | Schutzrohrleuchten



68Z00003
Halteschelle aus Kunststoff mit Magnet (Set = 2 Stück)



68Z00007
Magnet-Halterung, Halteschelle aus Kunststoff mit gummiertem Magnet, Set (2 Stück)



68Z00004
Halteschelle aus Metall mit Edelstahl-Aufhänger (Set = 2 Stück)



68Z00016
Kunststoff-Halteschelle mit Schlüsselring, Leuchte drehbar, Set (2 Stück)



68Z00006
Halteschelle aus Metall mit Expanderaufhängung (L 600 mm), Set (2 Stück)



68Z00017
Halteschelle aus Kunststoff mit Expanderaufhängung (L 600 mm), Leuchte drehbar, Set (2 Stück)



68Z00005
Halteschelle aus Metall mit verstellbarer Gurtband-Aufhängung (L 330-550 mm), Set (2 Stück)



68Z00008
Halteschelle aus Kunststoff mit verstellbarer Gurtband-Aufhängung (L 330-550 mm), Leuchte drehbar, Set (2 Stück)

Schutzrohrleuchte

68A25050-0062 | Schutzrohrleuchten

