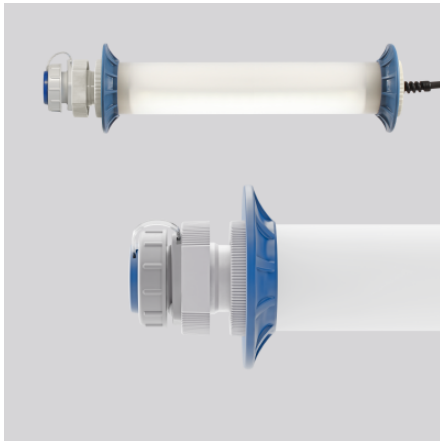


# Schutzrohrleuchte

## 68A10101-0062 | Schutzrohrleuchten



Schutzrohrleuchten  
4017506098659  
D 120, L 470

Deckenanbau, Pendel für schräge Decke,  
Wandanbau  
grau



Schutzrohr Kunststoff (Polycarbonat) opal, schlagzäh. Endkappen aus Kunststoff (Polyamid) grau. Protektoren aus weichem Kunststoff an den Enden zum Schutz beim mobilen Einsatz. Homogene, weiche und blendreduzierte Ausleuchtung. Betriebsgerät integriert. Eine Steckdose ermöglicht den Anschluss weiterer Leuchten oder elektrischer Geräte. Schwere Gummischlauchzuleitung H07RN-F für hohe mechanische Belastungen mit Netzstecker. Durch Zubehör (optional) für Wand-, Decken- und Pendelmontage geeignet. Zur Leuchte ist immer ein Montagezubehör mit zu bestellen. Leuchte mit begrenzter Oberflächentemperatur nach DIN EN 60598-2-24.

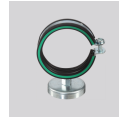
### Produktdaten

Länge L	470 mm
Durchmesser D	120 mm
Gewicht	2.07 kg
Lichtquelle	LED
Farbtemperatur	5000 K
Bemessungsleuchtenlichtstrom	1600 lm
Bemessungsleistung	11 W
Systemeffizienz	145 lm/W
Blendungsbewertungsindex UGR (4H 8H)	26,4
Ausstrahlwinkel	down 135°/100° up 180°/106°
Lebensdauer	50000 h (L90/B50)
Farbwiedergabeindex	80
Farbkonsistenz	4 SDCM
Photobiologische Sicherheit nach EN 62471	Risikogruppe 0
Betriebsgerät	Konverter
Steuerung	on/off
Spannung	220 - 240 V / 50 Hz, 60 Hz
Leuchten an Sicherung B10A	17
Leuchten an Sicherung B16A	27
Leuchten an Sicherung C10A	28
Leuchten an Sicherung C16A	45
Einschaltstrom / Einschaltzeit	27 A / 250 µs
CIE Flux Code / CEN Flux Code	42 71 89 88 100
Schutzart Ausgabe Neu (JS)	IP 67
Schutzklasse	I
Glühdrahtprüfung	650°C - 30 Sekunden
Schlagschutz	IK08 (Schlagschutz 5 Joule)
Umgebungstemperatur	-20 °C bis +40 °C
Sicherheitszeichen	D-Zeichen
Konformitätszeichen	CE
Steckdosen	1 x Typ F (CEE 7/3), IP68
Zuleitung / Stecker	5 m, H07RN-F, 3 x 1,5 mm <sup>2</sup> / Typ E+F (CEE 7/7), IP68
Schutzart	IP 67

## Zubehör



68Z00001  
Kunststoff-Halteschelle (Set = 2 Stück)



68Z00002  
Halteschelle aus Metall mit Magnet (Set = 2 Stück)



68Z00003  
Halteschelle aus Kunststoff mit Magnet (Set = 2 Stück)



68Z00007  
Magnet-Halterung, Halteschelle aus Kunststoff mit gummiertem Magnet, Set (2 Stück)



68Z00004  
Halteschelle aus Metall mit Edelstahl-Aufhänger (Set = 2 Stück)



68Z00016  
Kunststoff-Halteschelle mit Schlüsselring, Leuchte drehbar, Set (2 Stück)



68Z00006  
Halteschelle aus Metall mit Expanderaufhängung (L 600 mm), Set (2 Stück)



68Z00017  
Halteschelle aus Kunststoff mit Expanderaufhängung (L 600 mm), Leuchte drehbar, Set (2 Stück)



68Z00005  
Halteschelle aus Metall mit verstellbarer Gurtband-Aufhängung (L 330-550 mm), Set (2 Stück)



68Z00008  
Halteschelle aus Kunststoff mit verstellbarer Gurtband-Aufhängung (L 330-550 mm), Leuchte drehbar, Set (2 Stück)

# Schutzrohrleuchte

68A10101-0062 | Schutzrohrleuchten

